

# Favoriser les 3 piliers de l'estime de soi



## Module 3

### Objectifs pédagogiques

Cette formation présente aux professionnels les fondements de la communication bienveillante et leur permet de renforcer leurs connaissances et compétences pour un meilleur accompagnement des enfants et de leurs parents.



### Contenu de la formation

Cette formation présente aux professionnels les fondements d'une estime de soi équilibrée et les clés de la communication bienveillante permettant de la favoriser avec efficacité. En suivant ce module les participants pourront :

- *Aborder les 3 piliers de l'estime de soi ;*
- *Découvrir les cinq clés de la communication bienveillante permettant de favoriser l'autonomie des jeunes enfants ;*
- *S'entraîner à utiliser ces clés ;*
- *S'interroger sur les étiquettes que peuvent porter très rapidement les jeunes enfants ;*
- *Apprendre à complimenter et critiquer en utilisant la description ;*
- *Mieux comprendre le principe de l'attachement et ses manifestations ;*
- *Découvrir les clés d'une acceptation inconditionnelle et ses messages ;*

# Favoriser les 3 piliers de l'estime de soi



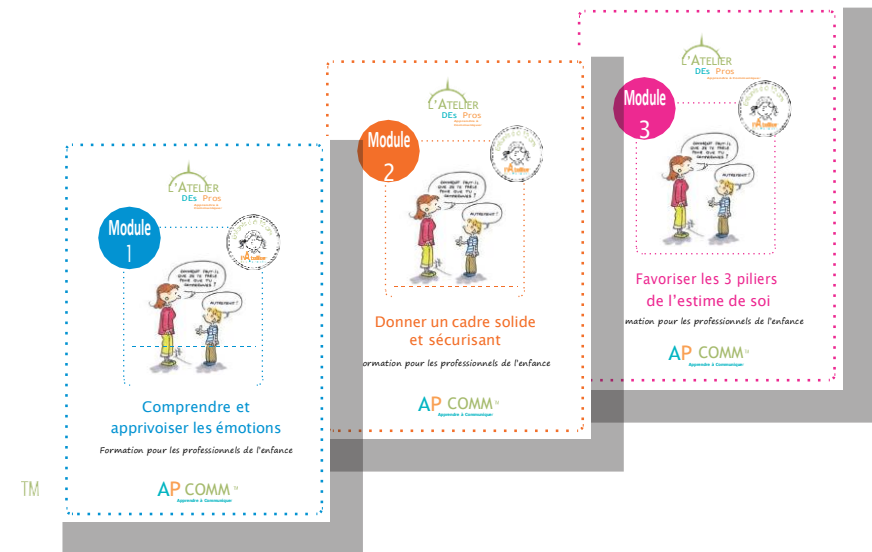
## Module 3

### suivi et modalités d'évaluation

Entre chaque temps fort de la journée, différentes activités créatives permettent aux participants de s'approprier les notions qui viennent d'être abordées et aux formateurs de vérifier la bonne compréhension.

Exemples d'activités : mise en situation, quizz, présentation en sous-groupe d'une notion spécifique, élaboration de questions-réponses sur une thématique...

Une évaluation des connaissances acquises, sous forme de QCM et de questions ouvertes, est proposée en fin de journée. A l'issue de la formation, deux évaluations sont établies par les participants, une « à chaud » et une « à froid ».



# Favoriser les 3 piliers de l'estime de soi



## Module 3

### moyens et méthodes pédagogiques

Chaque participant reçoit un matériel pédagogique complet : un livret complet, présentant notamment les clés de communication bienveillante, ainsi que des supports complémentaires envoyés par email.

La formation alterne des exposés théoriques, des jeux de rôle, des études de cas concrets, des apports vidéos. Des outils basés sur les pédagogies ludiques ponctuent avec efficacité la journée.

Ce matériel est une création d' **APcomm - Atelier des Pros**, réalisé par une équipe de professionnels internationaux ayant sélectionné les outils les plus pertinents dans la communication et l'éducation en France, en Belgique, au Québec et aux USA. Il est basé sur l'approche humaniste, sur les dernières découvertes neuro-scientifiques. Il est simple, teinté d'humour et concret afin d'être accessible au plus grand nombre. Des techniques pédagogiques actuelles comme les mindmap, les techniques d'impacts, les pédagogies ludiques y sont intégrés.

*Accessibilité handicap : Le client est invité à prendre contact avec APcomm pour communiquer les besoins spécifiques éventuels des participants.*

*APcomm mettra tout en œuvre pour trouver une solution.*

**APCOMM**  
Apprendre à Communiquer

