

Accueil des Familles

Les familles sont accueillies dans des locaux spacieux et conviviaux, agrémentés d'un jardin avec des jeux extérieurs.

Possibilité de prendre ou cuisiner les repas sur place : un moment, important d'échanges

Espace Rencontre ARC-EN-CIEL

2, rue du 8 mai 1945
51000 Châlons-en-Champagne
Tél : 03 26 65 38 64
arcencielchalons@wanadoo.fr

UDAF de la Marne

7 bd Kennedy CS 60545
51013 CHALONS EN CHAMPAGNE Cedex
03 26 69 47 50
udafmarne@udaf51.com

Arc-en-Ciel est ouvert tous
les mercredis et samedis
de 9 h à 18 h 30

Possibilité de droits de
visites sur rendez-vous.

Udaf
de la Marne



www.udaf51.com

ARC -EN- CIEL

Espace rencontre
enfants parents



Arc-en-Ciel : un Espace Rencontre

Un lieu d'accès au droit

où des enfants ,leurs pères, leurs mères, leurs grands parents ou toute personne titulaire d'un droit de visite peuvent se rencontrer.

Un lieu neutre

s'adressant à toute situation où les relations parents enfants sont interrompues, difficiles ou trop conflictuelles.

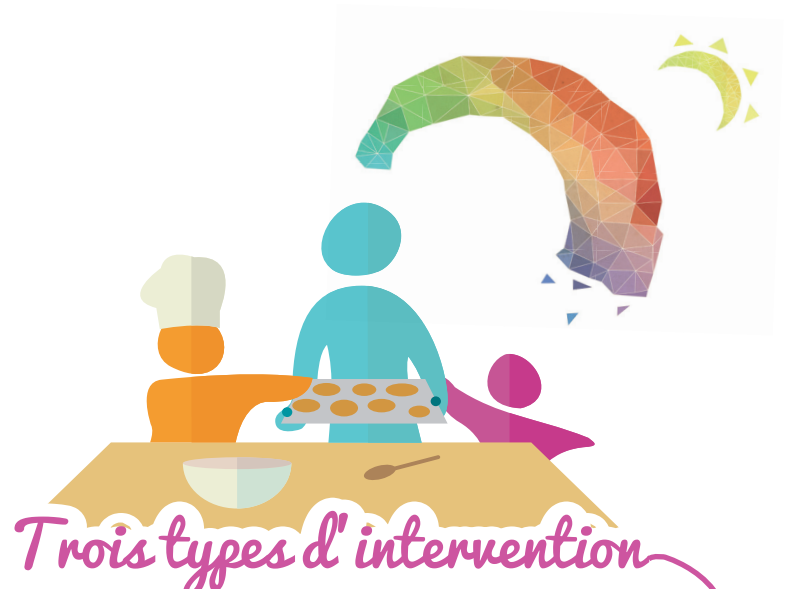
Un lieu provisoire, de transition

où se prépare l'avenir, afin que des relations changent, évoluent, pour que des rencontres sans intermédiaire soient, un jour possible.

Les enfants peuvent être orientés : spontanément par les familles, par le Juges aux Affaires Familiales ou par le Juge des Enfants



PROTÉGER L'ENFANT DU CONFLIT DES PARENTS
« RETRICOTER » LE LIEN PARENT-ENFANT
CONFORTER LE PARENT VISITEUR DANS SA PLACE DE PARENT



Trois types d'intervention

Visite encadrée collective

Droit de visite des parents visiteurs, dans un lieu neutre, en présence de professionnels.

2 types de visites :

- Droit de visite sans sortie**
- Droit de visite avec sortie**

Visite médiatisée individuelle

Présence permanente d'un intervenant, disponible, pour une seule famille.

L'intervenant permet à l'enfant de mettre des mots sur la situation familiale, avec ses parents, dans un cadre sécurisant.

Visite accompagnée à domicile

Consolidation du lien pour aller vers l'autonomie par palier avec le regard d'un même intervenant qui pourra mesurer l'évolution de la relation parent enfant dans le cadre familial.